



# Naocase® M500

Valise de transport haute résistance pour la sécurisation et le rechargement de flottes de tablettes ou ordinateurs portables ou casques VR



## Naocase® M500

Jusqu'à 16 tablettes ou 10 ordinateurs portables ou 6 casques de Réalité Virtuelle

(existe aussi en version 20 tablettes sur demande auprès de votre interlocuteur commercial)



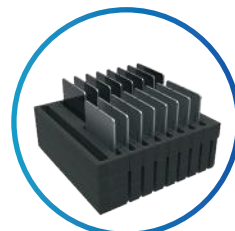
Solution d'accueil modulaire permettant le sur-mesure



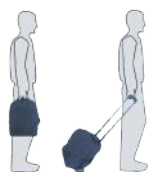
Pour ordinateurs portables jusqu'à 15.6"



38% Matière recyclée



Pour tablettes avec ou sans covers



2 modes de portage



Pour casques VR avec ou sans accessoires

Facilitez la mobilité, le rangement et la distribution de vos appareils mobiles

Disposez d'appareils rechargés en sécurité, prêts à l'utilisation, et pour longtemps !



### Des valises qui optimisent le transport des appareils

Fabriquées en résine résistante, les valises Naocase sont équipées de trois poignées de transport et d'un trolley rétractable pour faciliter le déplacement de vos flottes d'appareils.



### Une intégration flexible grâce aux modules d'accueil en mousse Flexichannel®

Un double avantage : ils donnent une très grande souplesse pour intégrer et protéger vos appareils, même sur-mesure, et permettent un guidage intelligent des câbles d'alimentation.



### Intégration du Wifi avec coupure

Les valises Naocase permettent l'intégration de bornes Wifi avec coupure ou planification et une prise RJ45 pour avoir accès au réseau uniquement quand cela est souhaité.



### Sécurité électrique intégrée

Vos appareils et votre installation électrique sont protégés des pics de charge et des surtensions.



### Affichage du statut de charge

Grâce aux témoins LEDs vous savez à tout moment quand vos appareils sont chargés.



### Charge optimisée et batteries protégées

Avec Naocase, la charge est toujours la plus courte possible : pas de gaspillage, les batteries sont moins sollicitées et durent plus longtemps !



Une solution Naotic pour tous les secteurs d'activités concernés par la digitalisation

# Informations techniques



- 1 Intégration du wifi avec coupure wifi.
- 2 Témoins LED d'affichage du statut de charge des appareils
- 3 Système de roues intégré dans le corps de la valise
- 4 Solution d'accueil modulaire permettant le sur-mesure
- 5 Trolley escamotable intégré dans le corps de la valise
- 6 Poignées de transport pour le portage horizontal ou vertical

## 2 technologies de charge au choix pour s'adapter à chaque appareil et besoin



### Smartypower, charge électrique et pilotée,

rend la charge par blocs prises électriques plus simple, plus sûre, pilotable et connectée :

- Vous utilisez les alimentations de vos appareils
- La charge est paramétrable et temporisée
- Le démarrage est progressif pour éviter les pics de charge
- Vous pilotez les fonctions à distance par application mobile : marche/arrêt, planification et temporisation de la charge et du wifi.

### Tabipower, charge USB rapide et intelligente,

vous donne accès aux technologies USB pour les appareils d'aujourd'hui et ceux de demain :

- Plus besoin de l'alimentation de l'appareil
- Double connectique USB-C / USB-A
- Double protocole Power Delivery et Quick Charge

## Équipement de la solution

- Valise rigide antichoc avec poignées, trolley extraitible et roues intégrées
- Mousse haute densité pré-formée en alvéoles individuelles
- Zone technique protégée et aérée
- Système de charge centralisée pour la charge des appareils mobiles
- Interrupteur général M/A externe, avec voyant
- Interrupteur de coupure Wifi
- Prise RJ 45 pour connexion au réseau
- Système d'aération par convection naturelle
- Cordon d'alimentation électrique coudé 3 m



### OPTIONS :

- Borne Wifi
- Module parafoudre
- Conception de mousse d'accueil sur-mesure
- Cadenas

### DIMENSIONS (Lph) :

**Naocase M500**  
670 x 510 x 372 mm

**Poids : 16 kg**



Une solution Naotic pour tous les secteurs d'activités concernés par la digitalisation



[www.naotic.fr](http://www.naotic.fr) - [contact@naotic.fr](mailto:contact@naotic.fr)

© Naotic 2024 - Document et photos non contractuels, tous droits de modifications réservés